

DISEÑO DE BOSQUES COMESTIBLES

ILUSTRACIÓN



Paisajes Regenerativos

Contenido

¡Bienvenido!

¡Y es estupendo que te interesen los bosques comestibles! En este documento encontrará una descripción general clara de lo que implica el proceso de diseño de un bosque comestible. Paso a paso, te guiaré a través del proceso de diseño y te explicaré qué aporta cada fase.

Las ilustraciones de este folleto se basan en el diseño y la construcción de una granja regenerativa de 3,5 hectáreas, que incluye una zona de cultivo intensivo de árboles frutales. Además de trabajar con empresas agrícolas, también asesoro a propietarios privados y proyectos comunitarios en la creación de paisajes comestibles.

El diseño siempre surge de la interacción entre tu visión y tus objetivos, las características del terreno y el entorno, y mi experiencia como diseñador, a la que me complace aportar.

Participarás activamente desde el principio, garantizando que el resultado final no solo esté bien planificado, sino que también cuente con el respaldo necesario. Juntos, crearemos un diseño preparado para el futuro, listo para su implementación.

Los distintos pasos del proceso de diseño son:

- Investigación preliminar
- Plan básico
- Análisis del sitio
- Entrevista con el cliente
- Plan de zonificación
- Plan de plantación de la cubierta vegetal
- Plan de plantación de arbustos
- Lista de plantas
- Asesoramiento sobre implementación y fases.





Ejemplo de un bosque alimentario de 2 años en Vremde. Diseño: Eetbaar Landschap

LA INVESTIGACIÓN PRELIMINAR

En la investigación preliminar en línea, analizamos el contexto de su proyecto. Buscamos posibilidades legales y posibles limitaciones. Examinamos el contexto general (áreas residenciales, proyectos similares, etc.), así como la gestión del suelo y el agua de su parcela específica.



En la investigación preliminar, buscamos oportunidades y posibles factores limitantes. Aquí se muestra un mapa con las parcelas de pastizales permanentes.

EL PLAN BÁSICO

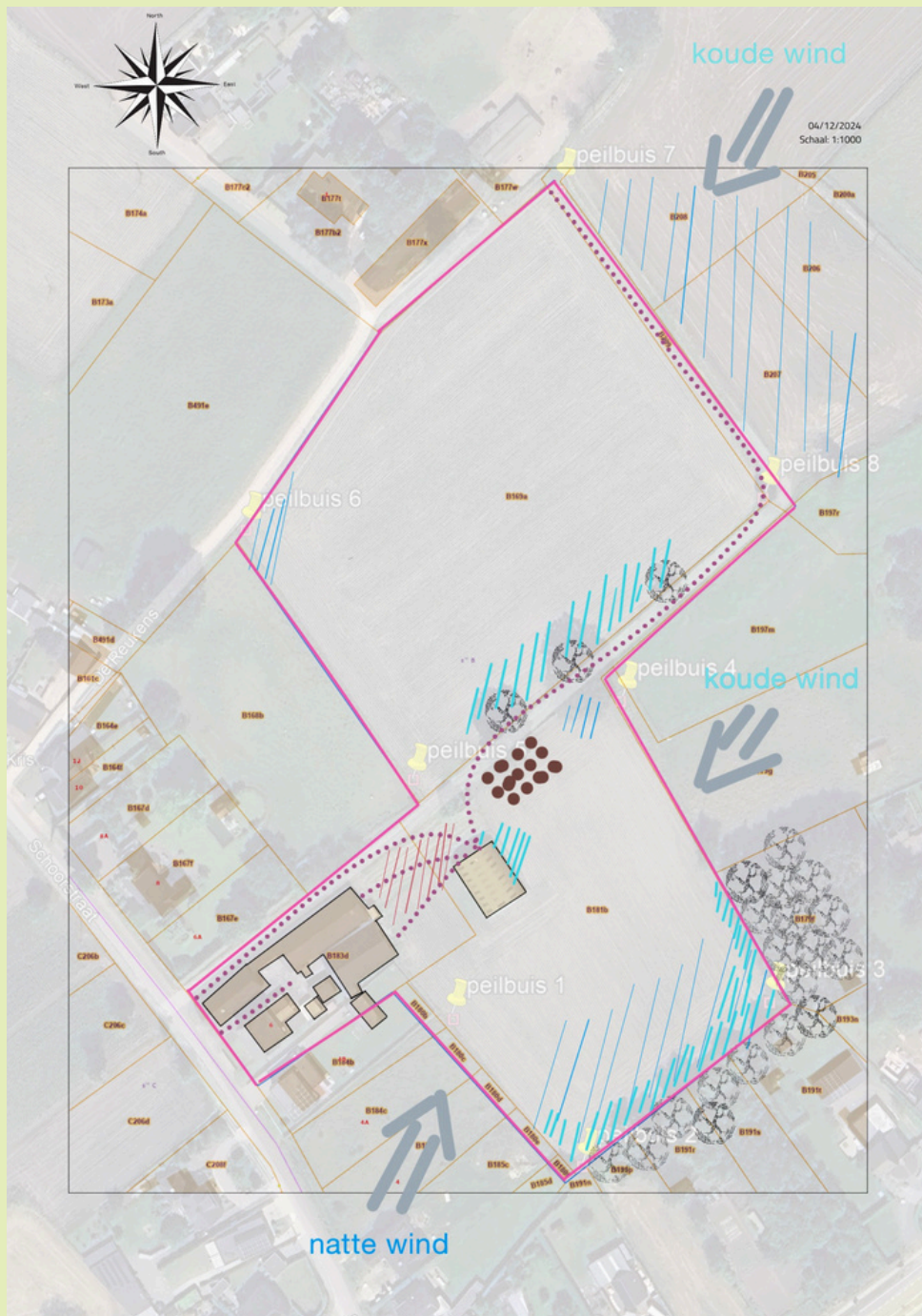
El plan básico es un plano de trabajo a escala, que indica los límites de la parcela, los cursos de agua y la infraestructura, sobre el cual construimos todos los pasos de diseño posteriores.



Plano básico a escala que incluye estructuras fijas.

ANÁLISIS DEL SITIO

El análisis del sitio identifica los factores bióticos y abióticos, entre otros, utilizando los cuatro elementos: agua, fuego, tierra y viento. Esta es la base sobre la que trabajamos juntos para comprender en profundidad las características únicas de su terreno.



LA ENTREVISTA CON EL CLIENTE

Durante la entrevista con el cliente, escucho atentamente sus deseos e ideas.

Analizamos cuáles son tus sueños y qué puestos tienes en mente.

Mediante preguntas específicas, profundizamos en su visión y en el uso que le dará al terreno.

Así es como reunimos los elementos básicos para un diseño que realmente se adapte a ti.



PLAN DE PLANTACIÓN

El plan de plantación traduce la visión del diseño en una implementación concreta mediante la selección de especies y la determinación de los lugares de plantación.

Se tienen en cuenta el tipo de suelo, la luz solar, la gestión del agua y la coherencia ecológica.

Las especies seleccionadas cumplen múltiples funciones, como la producción de alimentos, la sombra, la protección contra el viento y la biodiversidad.

Esto crea un sistema resiliente en el que las plantas se apoyan mutuamente y fortalecen el ecosistema.



 Eetbaar Landschap welkom@eetbaarlandschap.be 0032/499.24.76.90 www.eetbaarlandschap.be	TEKENING Kruinlaag voedselbos	KLANT	SCHAAL / FORMAAT	LOCATIE	DATUM 6/12/2025
---	----------------------------------	-------	------------------	---------	--------------------

Plan de plantación para la capa de copas y arbustos.

LISTA DE PLANTAS

La lista de plantas ofrece una visión general de todas las especies seleccionadas para el diseño.

Para cada especie, se enumeran características como el nombre botánico, el cultivar, el tamaño, la floración y los períodos de cosecha.

La lista sirve como herramienta práctica para la siembra, la gestión y el seguimiento.

Junto con el plan de plantación, sirve como referencia para una ejecución precisa y eficiente del diseño. El plan de plantación consta de varias capas:

- capa superior
- Capa de arbusto
- árboles de acumulación
- Consejos para la capa de hierbas
- escaladores
- Bordes y setos
- Y, para mayor exhaustividad, suele incluir también una estimación de la inversión prevista. Así sabrás a qué atenerte.

Kruinlaag	Legende	Spreeknaam	Botanische naam	Cultivar	Onderstam	Maat	#	2	Kruinbree	Bloeitijd	oogsttijd	Leverancier	Opmerking (eetbaarheid)
V34		Appel	Malus domestica	Summerred	Zaailing(bittenfeld	C5L 200	2	8m	midden	midden sept	Fruitzorlife	Resistent, friszuur, gezond	
V35		Appel	Malus domestica	Doece Noën	MM111	C10L 150-200	1	6m	midden	oktober	Fruitzorlife	Sterke groeier, bewaarbaar	
V36		Appel	Malus domestica	Herefordshire Russet	MM111	C10L 150-200	1	6m	midden	midden sept	Fruitzorlife	Fijn aroma, oude smaak, beperkt bewaarbaar	
V37		Appel	Malus domestica	Topaz	MM111	C10L 150-200	2	6m	midden	oktober	Fruitzorlife	Klassiek, sterk, goed bewaarbaar, weinig ziektegevoelig	
V38		Appel	Malus domestica	Ananas Reinette	Bittenfelder	C25L hoogstam	1	8m	midden	eind okt	Fruitzorlife	Het vruchtvlees is geelachtig wit, fijn, saprijk, zeer arom	
V39		Appel	Malus domestica	Florina	halfstam	WG 5 jarig, 3 m	1	6m	midden	midden sept	Fruitzorlife	Handappel met stevig vruchtvlees. Net na de pluk met	
V40		Appel	Malus domestica	yellow transparent	Bittenfelder	C25L hoogstam	1	8m	midden	juli-aug	Fruitzorlife	Vroege zomerappel, matige bewaartijd	
V41		Appel	Malus domestica	Fuji Kiku 8	Bittenfelder	C25L hoogstam	1	8m	midden	eind oktober - november	Fruitzorlife	Zeer zoet, krokant, goed bewaarbaar, populair handras	
V42		Appel	Malus domestica	Tydemans Early	Bittenfelder	C25L hoogstam	1	8m	vroeg	eind juli - begin augustus	Fruitzorlife	Vroege zomervrucht, sappig, matige bewaartijd, oude E	
V43		Peer	Pyrus communis	Kyrgyzskaya zimmaya	kwee	WG 150-175	1	4-5 m	midden	oktober - januari	Fruitzorlife	Zeer veelbelovend, stevig, lange bewaring	
V44		Peer	Pyrus communis	Conference	Kichensaller	C6L 150	1	4-5 m	midden	sept - okt	Fruitzorlife	Bekende handpeer, sappig, goede ziekteverstand, zel	
V45		Peer	Pyrus communis	General Leclerc	Pyrus communis	C10L 200	1	5-6 m	midden	oktober	Fruitzorlife	Grote peer, zoet, sappig, matige bewaring	
V46		Japanse peer	Pyrus pyrifolia	Hayatama	Pyrus communis	WG 150-175	1	4-5 m	vroeg	augustus	Fruitzorlife	Tropische smaak, vroeg rijpend	
V47		Japanse peer	Pyrus pyrifolia	Kil Tsu	Pyrus communis	Wg 10/12	1	4-5 m	midden	begin september	Fruitzorlife	Zeer gezonde boom, gave vruchten	
V48		Japanse peer	Pyrus pyrifolia	Kosui	Pyrus communis	C25L hoogstam	1	4-5 m	midden	eind september	Fruitzorlife	Zoet, sappig, klassiek nashiras	
V49		Pruim	Prunus domestica	Mirabelle de Nancy	Cerasifera	WG 150-175	1	4-5 m	vroeg	augustus	Fruitzorlife	Zeer zoet, betrouwbare drager	
V50		Pruim	Prunus domestica	Sonora	Cerasifera	WG 150-175	1	4-5 m	vroeg	eind juli	Fruitzorlife	Zelfbestuivend, nieuw ras	
V51		Pruim	Prunus domestica	Opal	Cerasifera	WG 150-175	1	4-5 m	midden	begin augustus	Fruitzorlife	Vroege zomervrucht, klassieke smaak	
V52		Pruim	Prunus domestica	Reine Claude d'Althau	Cerasifera	WG 150-175	1	5-6 m	midden	eind augustus	Fruitzorlife	Stevige smaak, bewaarbaar, klassiek ras	
V53		Moerbe	Morus alba x rubra	Illinois Everbearing	stek	C10L 150	2	4-6 m	midden	juli - september	Fruitzorlife	Zeer winterhard, zwarte vruchten, continue productie	
V54		Moerbe	Morus alba x rubra	Carman	stek	C5L 50	2	3-4 m	midden	juli	Fruitzorlife	Witte vrucht, makkelijk te oogsten, goede productie	
V55		Moerbe	Morus alba x rubra	Black Star	stek	C10L 150	1	4-5 m	midden	eind juli - augustus	Fruitzorlife	Zeer goede smaak, iets minder productief	

Ejemplo de lista de plantas para la capa del dosel

ASESORAMIENTO SOBRE CONSTRUCCIÓN Y FASES.

El establecimiento del bosque comestible se está llevando a cabo por fases a lo largo de varios años, prestando atención a la preparación del suelo, los tiempos de siembra y el material vegetal disponible.

Cada año se eligen cuidadosamente las épocas de siembra: desde principios de otoño hasta la primavera, dependiendo de la capa y la especie de las plantas.

Al mismo tiempo, se centran los esfuerzos en la propagación, la siembra, los esquejes y el injerto, para que el sistema se desarrolle paso a paso y aumente su autosuficiencia.

Este asesoramiento está integrado en la colaboración y permite una implementación gradual y viable.

Sabes cómo dejar que el diseño se consolide en tu sitio web a lo largo de los años.

IMPLEMENTACIÓN DE BOSQUE COMESTIBLE

De la preparación a un ecosistema resiliente



CONSEJOS GENERALES DE PLANTACIÓN

Coloca primero la estaca, luego el árbol.

Planta primero árboles y arbustos de raíz desnuda el día de la plantación.

Usa compost de calidad, dominante en hongos.

Riega profundo: 1 vez por semana en periodos secos.

Cava un hoyo cuadrado para mejor desarrollo de las raíces.

BOSQUE COMESTIBLE DESPUÉS DE LA PLANTACIÓN



Imagen del huerto forestal recién plantado según lo previsto. La implementación se llevó a cabo durante dos fines de semana con 15 voluntarios de la red del cliente. Coordinación por Eetbaar Landschap

¿TIENES CURIOSIDAD POR SABER MÁS?

Un bosque comestible surge de un sueño que quiere echar raíces, del deseo de trabajar con el poder de la tierra.

En cada etapa del proceso, el cuidado, la atención, la estructura y la cocreación son fundamentales, adaptados a tu espacio, tu ritmo y tu visión, y respaldados por mis años de conocimiento y experiencia.

Escuchamos los sonidos de la tierra, analizamos todos los factores de diseño y seguimos el proceso en cada etapa. Finalmente, plantamos árboles y plantas que darán fruto durante generaciones.

Juntos estamos construyendo un paisaje que nutre, restaura y reconecta.

¿Sientes la necesidad de empezar?

No dude en ponerse en contacto con nosotros.

Me encantaría dar un paseo contigo.

Llámame o escíbeme para
concertar una reunión inicial:
welkom@eetbaarlandschap.be
o +32499247690

