

**VOEDSELBOS**

**ONTWERP**

**ILLUSTRATIE**



Eetbaar landschap

# Inhoud

Welkom!

En tof dat je interesse hebt in voedselbossen!

In dit document krijg je een helder overzicht van wat een **voedselbosontwerptraject** inhoudt.

Stap voor stap neem ik je mee doorheen het ontwerpproces en licht ik toe wat elke fase oplevert.

De illustraties in deze brochure zijn gebaseerd op het ontwerp en aanleg van een regeneratieve boerderij van 3,5 hectare, inclusief een intensieve voedselboszone. Naast landbouwbedrijven begeleid ik ook privé eigenaars en gemeenschapsprojecten in het vormgeven van eetbare landschappen.

Het ontwerp ontstaat altijd in samenspel: tussen jouw visie en doelen, karakteristieken van het land en de omgeving en mijn expertise als ontwerper, die ik overigens met alle plezier inbreng. Je wordt van bij het begin intensief betrokken, zodat het eindresultaat niet enkel doordacht is, maar ook gedragen. Samen bouwen we aan een toekomstbestendig ontwerp — klaar om geplant te worden.

De verschillende stappen in het ontwerpproces zijn:

- Vooronderzoek
- Basisplan
- Site-analyse
- Klantinterview
- Zoneringsplan
- Beplantingsplan kruinlaag
- Beplantingsplan struiklaag
- Plantenlijst
- Advies richting aanleg en fasering





*Voorbeeld van een 2 jaar jong voedselbos in Vremde. Ontwerp: Eetbaar Landschap*

# HET VOORONDERZOEK

In het online vooronderzoek brengen we de context van jouw project op kaart. We zoeken naar wettelijke mogelijkheden en eventuele beperkingen. Kijken naar de ruimere context (woonkernen, vergelijkbare projecten,...) en ook naar de bodem en waterhuishouding van jouw specifieke perceel.



*In het vooronderzoek gaan we op zoek naar mogelijkheden en eventuele beperkende factoren. Hier een kaart met de percelen met Permanent grasland.*

# HET BASISPLAN

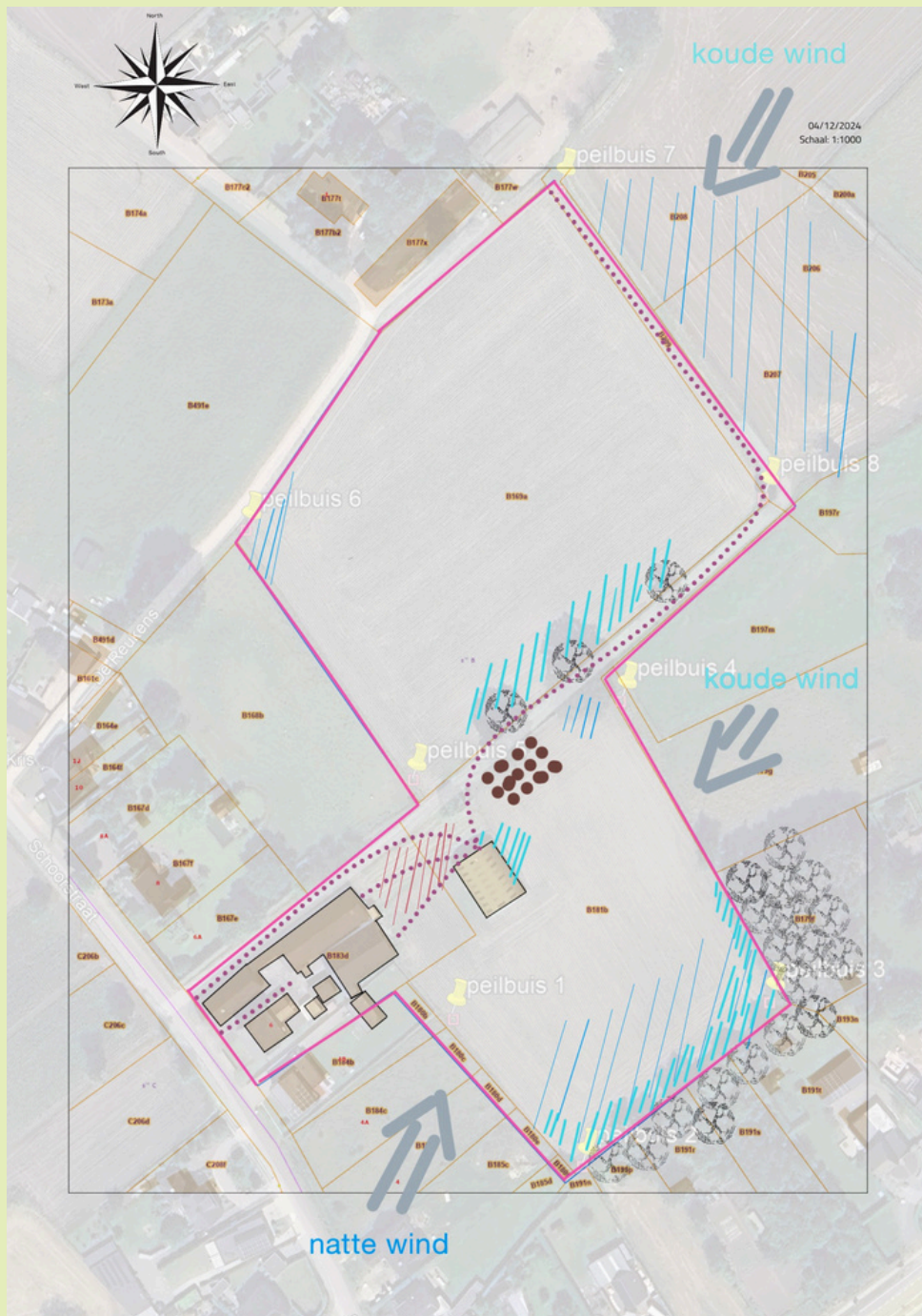
Het basisplan is een werkplan op schaal -met aanduiding van de perceelsgrenzen, waterlopen en infrastructuur- waarop we alle volgende ontwerpstappen op opbouwen.



*Basisplan op schaal incl. vaste structuren*

# DE SITE -ANALYSE

De site-analyse brengt ondermeer de biotische en abiotische factoren in kaart door middel van de 4 elementen: water, vuur, aarde wind. Dit is de laag waarin we samen de uniekheid van jouw terrein in de diepte doorgronden.



# HET KLANT INTERVIEW

Tijdens het klant interview luisteren ik zorgvuldig naar jouw wensen en ideeën.

We brengen in kaart wat je dromen zijn en welke functies je voor ogen hebt.

Met gerichte vragen verdiepen we ons in jouw visie en gebruik van het land.

Zo verzamelen we de bouwstenen voor een ontwerp dat echt bij jou past.



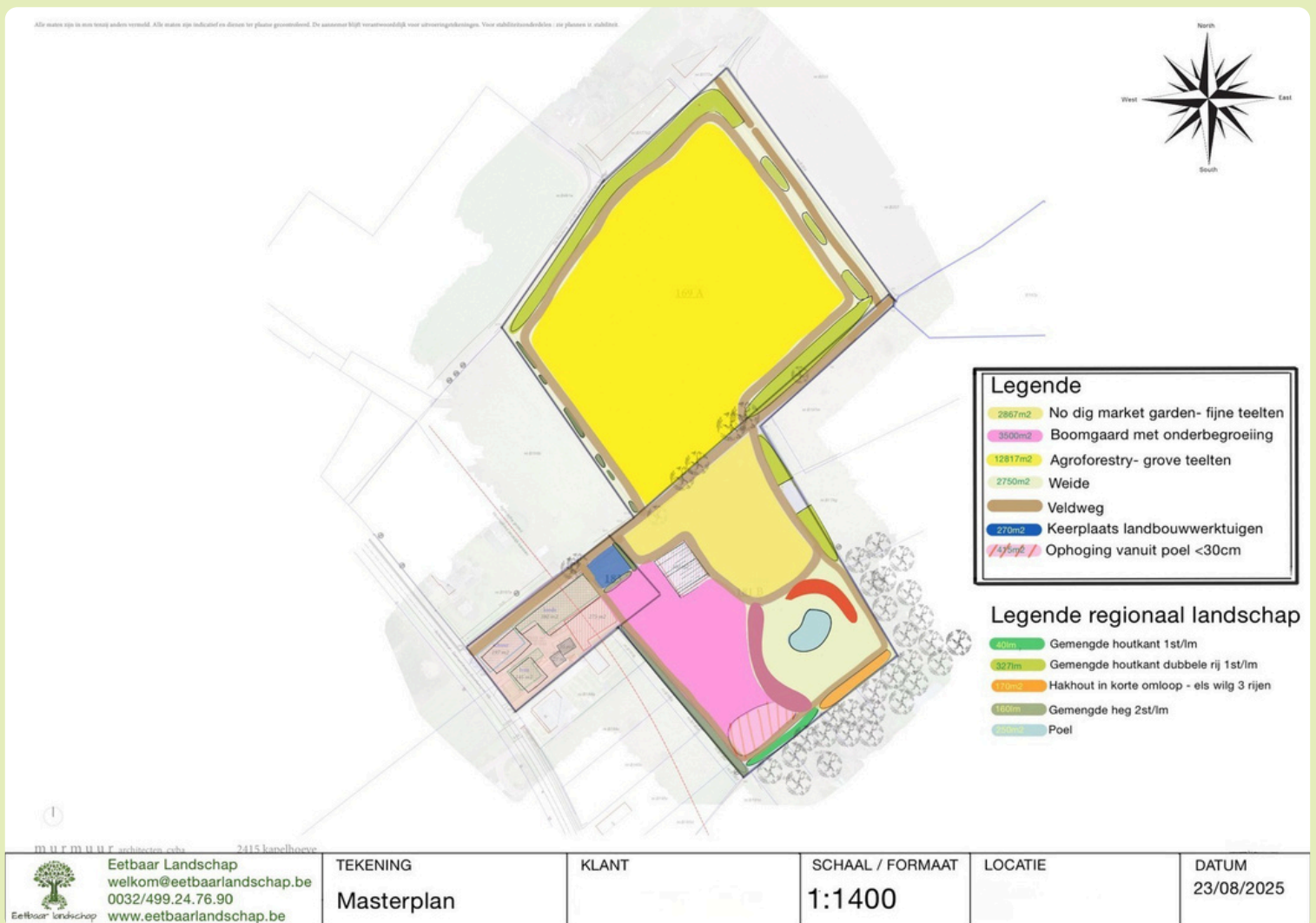
# ZONERINGSPLAN

Het zoneringsplan geeft een helder overzicht van de functies, elementen en circulatiestromen op het terrein.

Zones worden o.a. ingedeeld op basis van gebruiksintensiteit, waterhuishouding, bodem,...

We faciliteren een logische plaatsing, efficiënte beweging en synergie tussen de onderdelen.

Dit plan legt de basis vanwaaruit we inzoomen op het beplantingsplan.



*Zoneringsplan op schaal*

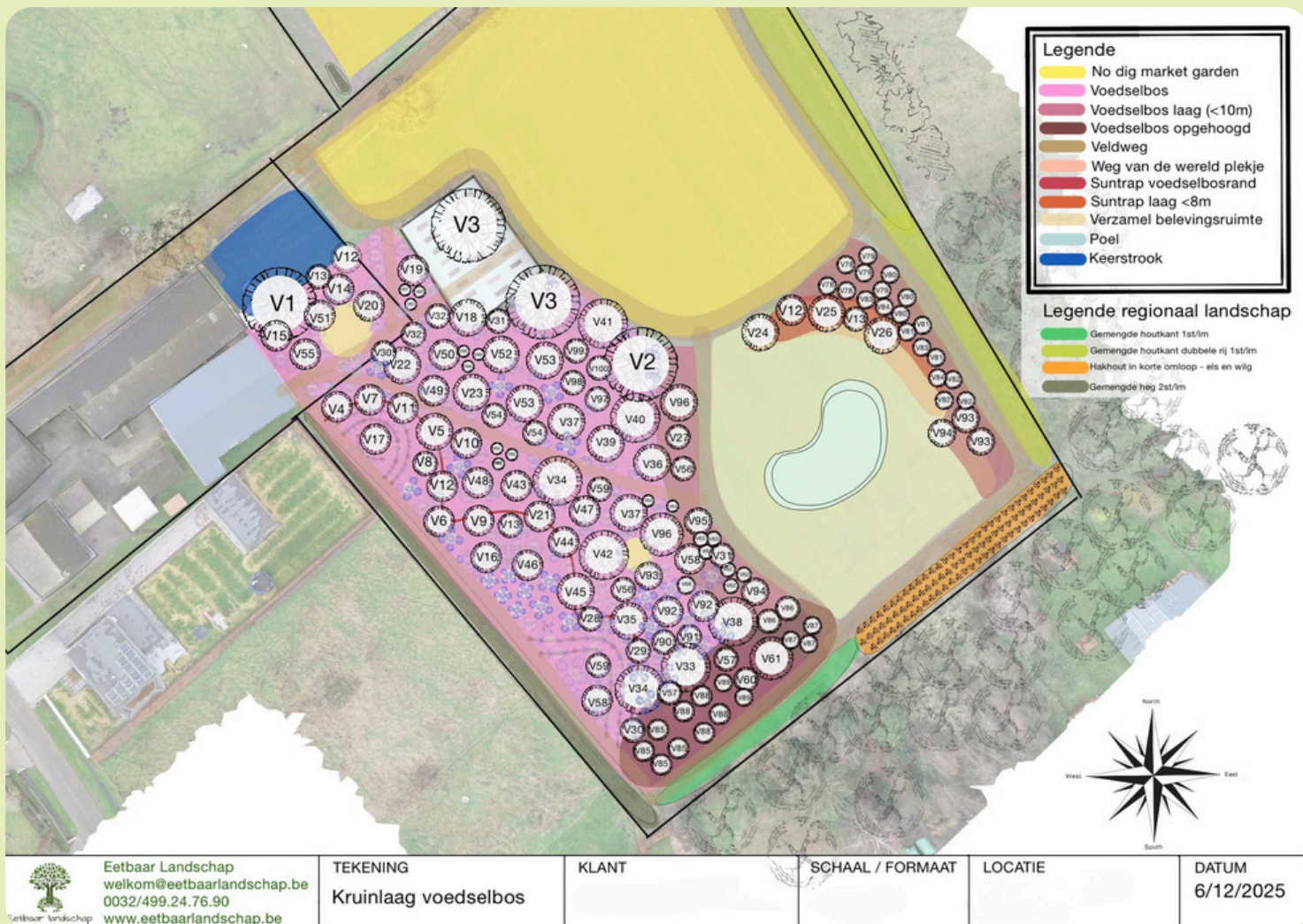
# BEPLANTINGSPLAN

Het beplantingsplan vertaalt de ontwerpvisie naar een concrete invulling met soortenkeuze en plantlocaties.

Er wordt rekening gehouden met bodemtype, zonlicht, waterhuishouding en ecologische samenhang.

De gekozen soorten vervullen meerdere functies, zoals voedselproductie, schaduw, windbreking en biodiversiteit.

Zo ontstaat een veerkrachtig systeem waarin planten elkaar ondersteunen en het ecosysteem versterken.



*Beplantingsplan van de kruin- en struiklaag*

# PLANTENLIJST

De plantenlijst geeft een overzicht van alle geselecteerde soorten binnen het ontwerp.

Per soort worden kenmerken vermeld zoals botanische naam, cultivar, grootte, bloei- en oogstperiode.

De lijst vormt een praktisch hulpmiddel voor aanplant, beheer en opvolging.

Samen met het beplantingsplan is het de referentie voor een doelgerichte en efficiënte uitvoering van het ontwerp. Het beplantingsplan bestaat uit verschillende lagen:

- Kruinlaag
- Struiklaag
- Accumulatiebomen
- Advies richting Kruidlaag
- Klimmers
- Haagkanten en heggen

en omvat ter volledigheid meestal ook een raming van de te verwachte investering. Zo weet je waar je aan toe bent.

Legende	Spreeknaam	Botanische naam	Cultivar	Onderstam	Maat	#	2	Kruinbree	Bloeitijd	oogsttijd	Leverancier	Opmerking (eetbaarheid)
V34	Appel	Malus domestica	Summerred	Zaailing(bittenfeld	C5L 200	2	8m	midden	midden sept	Fruitzorlife	Resistent, friszuur, gezond	
V35	Appel	Malus domestica	Doece Noën	MM111	C10L 150-200	1	6m	midden	oktober	Fruitzorlife	Sterke groeier, bewaarbaar	
V36	Appel	Malus domestica	Herefordshire Russet	MM111	C10L 150-200	1	6m	midden	midden sept	Fruitzorlife	Fijn aroma, oude smaak, beperkt bewaarbaar	
V37	Appel	Malus domestica	Topaz	MM111	C10L 150-200	2	6m	midden	oktober	Fruitzorlife	Klassiek, sterk, goed bewaarbaar, weinig ziektegevoelig	
V38	Appel	Malus domestica	Ananas Reinette	Bittenfelder	C25L hoogstam	1	8m	midden	eind okt	Fruitzorlife	Het vruchtvlees is geelachtig wit, fijn, saprijk, zeer arom	
V39	Appel	Malus domestica	Florina	halfstam	WG 5 jarig, 3 m	1	6m	midden	midden sept	Fruitzorlife	Handappel met stevig vruchtvlees. Net na de pluk met	
V40	Appel	Malus domestica	yellow transparent	Bittenfelder	C25L hoogstam	1	8m	midden	juli-aug	Fruitzorlife	Vroege zomerappel, matige bewaartijd	
V41	Appel	Malus domestica	Fuji Kiku 8	Bittenfelder	C25L hoogstam	1	8m	midden	eind oktober - november	Fruitzorlife	Zeer zoet, krokant, goed bewaarbaar, populair handras	
V42	Appel	Malus domestica	Tydemans Early	Bittenfelder	C25L hoogstam	1	8m	vroeg	eind juli - begin augustus	Fruitzorlife	Vroege zomervrucht, sappig, matige bewaartijd, oude E	
V43	Peer	Pyrus communis	Kyrgyzskaya zimmaya	kwee	WG 150-175	1	4-5 m	midden	oktober - januari	Fruitzorlife	Zeer veelbelovend, stevig, lange bewaring	
V44	Peer	Pyrus communis	Conference	Kichensaller	C6L 150	1	4-5 m	midden	sept - okt	Fruitzorlife	Bekende handpeer, sappig, goede ziekteverstand, zel	
V45	Peer	Pyrus communis	General Leclerc	Pyrus communis	C10L 200	1	5-6 m	midden	oktober	Fruitzorlife	Grote peer, zoet, sappig, matige bewaring	
V46	Japanse peer	Pyrus pyrifolia	Hayatama	Pyrus communis	WG 150-175	1	4-5 m	vroeg	augustus	Fruitzorlife	Tropische smaak, vroeg rijpend	
V47	Japanse peer	Pyrus pyrifolia	Kil Tsu	Pyrus communis	Wg 10/12	1	4-5 m	midden	begin september	Fruitzorlife	Zeer gezonde boom, gave vruchten	
V48	Japanse peer	Pyrus pyrifolia	Kosui	Pyrus communis	C25L hoogstam	1	4-5 m	midden	eind september	Fruitzorlife	Zoet, sappig, klassiek nashiras	
V49	Pruim	Prunus domestica	Mirabelle de Nancy	Cerasifera	WG 150-175	1	4-5 m	vroeg	augustus	Fruitzorlife	Zeer zoet, betrouwbare drager	
V50	Pruim	Prunus domestica	Sonora	Cerasifera	WG 150-175	1	4-5 m	vroeg	eind juli	Fruitzorlife	Zelfbestuivend, nieuw ras	
V51	Pruim	Prunus domestica	Opal	Cerasifera	WG 150-175	1	4-5 m	midden	begin augustus	Fruitzorlife	Vroege zomervrucht, klassieke smaak	
V52	Pruim	Prunus domestica	Reine Claude d'Althan	Cerasifera	WG 150-175	1	5-6 m	midden	eind augustus	Fruitzorlife	Stevige smaak, bewaarbaar, klassiek ras	
V53	Moerbe	Morus alba x rubra	Illinois Everbearing	stek	C10L 150	2	4-6 m	midden	juli - september	Fruitzorlife	Zeer winterhard, zwarte vruchten, continue productie	
V54	Moerbe	Morus alba x rubra	Carman	stek	C5L 50	2	3-4 m	midden	juli	Fruitzorlife	Witte vrucht, makkelijk te oogsten, goede productie	
V55	Moerbe	Morus alba x rubra	Shin Tsu	stek	C10L 150	1	4-5 m	midden	eind juli - augustus	Fruitzorlife	Zeer goede smaak, iets minder productief	

Voorbeeld plantenlijst kruinlaag

# ADVIES RICHTING

## AANLEG EN FASERING

De aanleg van het voedselbos gebeurt gefaseerd over meerdere jaren, met aandacht voor bodemvoorbereiding, planttijdstippen en beschikbaar plantmateriaal.

Elk jaar worden plantmomenten zorgvuldig gekozen: van het vroege najaar tot het voorjaar, afhankelijk van de laag en soort van planten.

Tegelijk wordt ingezet op vermeerdering, zaaien, stekken en enten, zodat het systeem zich stap voor stap ontwikkelt en je zelfvoorziening verhoogt.

Dit advies zit vervlochten in de samenwerking en maakt een haalbare gefaseerde uitvoering mogelijk.

Je weet hoe je het ontwerp kan laten wortelen doorheen de jaren op jouw terrein

### VOEDSELBOS IMPLEMENTATIE



Van voorbereiding tot een veerkrachtig ecosysteem



ALGEMENE  
AANPLANTADVIEZEN



Vierkant plantgat  
voor betere  
wortelgroei



Plaats eerst  
de boompaal,  
dan de boom



Plant eerst  
blote wortel  
bomen en struiken



Gebruik  
kwalitatieve  
compost



Geef diep water:  
1 keer per week  
bij droogte

# VOEDSELBOS NA AANPLANT



*Afbeelding van het pas aangelegde voedselbos naar plan.  
Implementatie doorheen 2 weekends met 15 vrijwilligers uit  
het netwerk van de klant.  
Coördinatie door Eetbaar Landschap*

# BENIEUWD NAAR MEER?



Eetbaar landschap

Een voedselbos ontstaat uit een droom die wortel wil schieten, uit een verlangen om samen te werken met de kracht van het land.

In elke stap van het traject staan **zorg, aandacht, structuur** en **co-creatie** centraal — afgestemd op jouw plek, jouw ritme, jouw visie- gedragen door mijn jarenlange kennis en ervaring.

We luisteren naar het gewriemel in de bodem, analyseren alle ontwerpfactoren en volgen de stroom doorheen alle ontwerpstappen. Uiteindelijk planten we bomen en planten die generaties lang mogen dragen.

Samen bouwen we aan een landschap dat voedt, herstelt en weer verbindt.

Voel je de roep om te beginnen?

Neem gerust contact op —  
ik wandel graag een stukje  
met je mee.

Bel of schrijf me voor een  
**kennismakingsgeprek:**  
[welkom@eetbaarlandschap.be](mailto:welkom@eetbaarlandschap.be)

of

+32499247690

